

Safety Roller Flow[®] Series

セーフティローラフロー
シリーズ

SAFETY FIRST!

作業者の安全を考慮したコンベヤ!

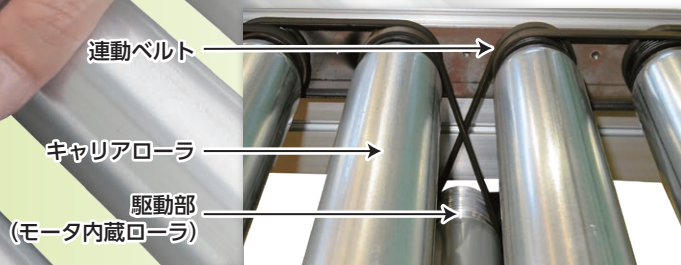
万が一ローラに巻き込まれた時、ローラの回転が止まります。

コスト削減!

安全対策としての機器が不要でコスト削減、しかも省エネです。

エコロジー構造!

モータ内蔵ローラ1本で複数のキャリアローラを連動しているエコロジー構造です。



写真はVRセーフティローラフロー

安全な作業環境の実現

セーフティローラ内部のフリクション機構により、キャリアローラがスリップすることで、万が一の巻き込まれ時、ローラの回転が止まり作業者を守ります。

コスト削減、省エネ、しかもエコロジー構造

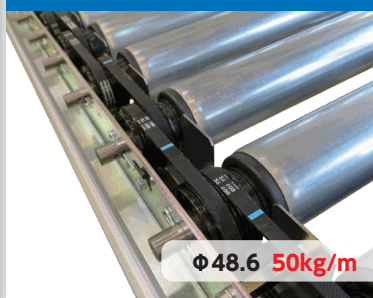
セーフティローラの採用により、安全対策としての安全柵の設置やエアリセナ、安全機器等のコストの削減ができます。しかも電気機器の削減により省エネにも寄与しています。また、モータ内蔵ローラ1本で複数のキャリアローラを連動させているのでエコロジーな構造になっています。(AC-Cセーフティローラフローは除く)

ミシンベルト駆動方式



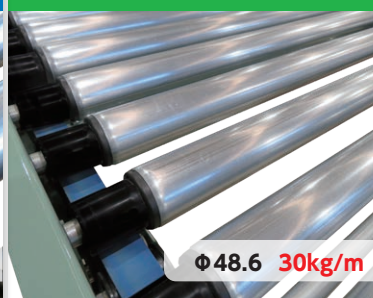
MCセーフティローラフロー

Vリブベルト駆動方式



VRセーフティローラフロー

平ベルト駆動方式

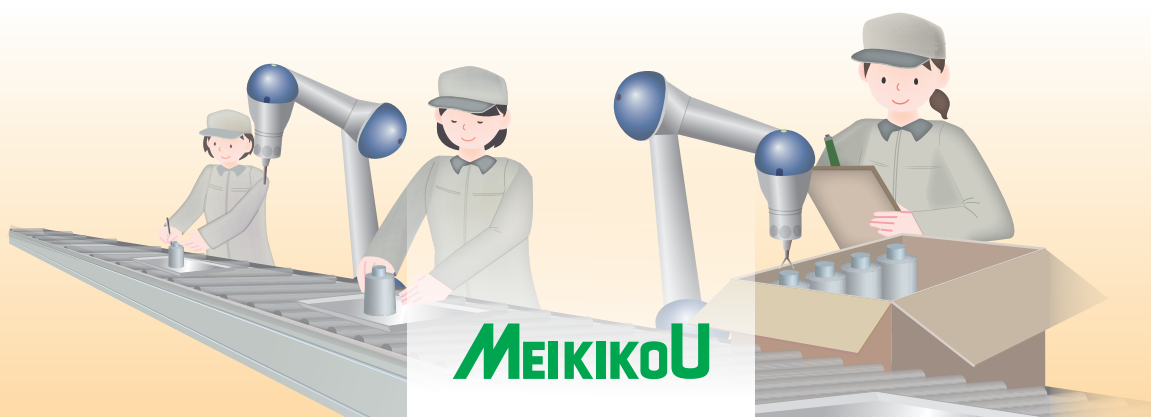


FBセーフティローラフロー

チェーン駆動方式



AC-Cセーフティローラフロー

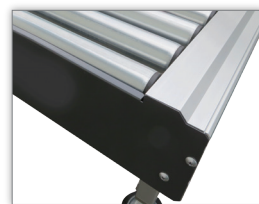
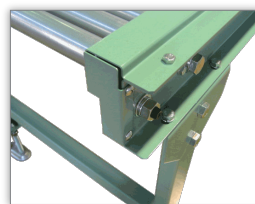


アルミフレームタイプ

スチールフレームタイプ



安全性重視、巻き込まれ防止の保護カバー装備
 駆動伝達部全てを保護カバーで覆い巻き込まれを防止します。
 (全機種共通)



■主仕様

駆動伝達方式	コンベヤ名称	ローラ径 φ (mm)	許容搬送質量 (最大値)	コンベヤフレーム	型式	ローラ W (mm)	ピッチ P (mm)	標準機長 L (mm)
ミシンベルト	MCセーフティローラフロー	48.6	30kg/m	アルミ製	EMC30-SF	400 500 600 700 800	75	750
				スチール製	SMC30-SF			1500
Vリブドベルト	VRセーフティローラフロー		50kg/m	アルミ製	EVR50-SF		100	1000
				スチール製	SVR50-SF			2000
平ベルト	FBセーフティローラフロー		30kg/m	スチール製	SFB30-SF		75	1200~6000
								100
チェーン	AC-Cセーフティローラフロー		100kg/m	アルミ製	EAC100	400~800	75	1050~6000
							100	1000~6000
			スチール製	AC-C100	400~800	75	900~6000	
						100		
		57	150kg/m	スチール製	AC-C150	300~800	75	1500 (1600※P200時の最小機長) ~6000
		60.5	500kg/m		AC-C500	350(0.4kW時) 450(0.75kW時) 500(1.5kW時) ~1000	100 150 200	

※AC-C500の最小幅(W)はモータ容量で異なります。

※上表の許容搬送質量は最大値です。搬送物の底面の摩擦係数やローラピッチ、ガイドの取り付けなどの諸条件により許容搬送質量が落ちる場合がありますのでご相談ください。

※本コンベヤは、水濡れや油が付着した荷物等は搬送することができません。

※セーフティローラフローは、アキュムレーティングコンベヤとしては使用できません。

■搬送速度

型式	電源(V)	モータ容量(kW)	搬送速度(m/min)
EMC30-SF	DC24	0.04 (40W) (モータ内蔵ローラ)	5 ~ 36(※35) ※EVR50-SFおよびSVR50-SFは5~35
SMC30-SF			
EVR50-SF			
SVR50-SF			
SFB30-SF	三相200	0.2 ・ 0.4	10 ~ 36
EAC100	三相200	0.2 ・ 0.4	10 ~ 36
AC-C100	三相200	0.2 ・ 0.4	10 ~ 36
AC-C150	三相200	0.2	5 ~ 32
		0.4	5~32(50Hz時)、6~32(60Hz時)
AC-C500	三相200	0.4 ・ 0.75	5 ~ 25
		1.5	8~25(50Hz時)、9~25(60Hz時)